

Ajánlat

Kisbér

Önkormányzata részére



Köztérületi utasváró pavilonok telepítésére és üzemeltetésére

2020. június

1. Az ajánlat célja
A jelen ajánlat célja, hogy a város köztérletein jelenleg üzemelő elhasznált, nem egyéges arculatú utasváró pavilonok megújuljanak és a jelenleg fedett váróval el nem látott megállóhelyeken új várók létesüljenek. Az ajánlatunkban foglaltak megvalósulása esetén rövid határidőn belül olyan modern arculatú, egyéges buszváró rendszerrel gazdagodhat Kisbér városa, amely a reklámbevételeknek köszönhetően nem terhelné meg a város költségvetését sem a beruházás, sem az üzemeltetés során.

2. Keret-megállapodás megkötése
Társaságunk egy 15 év időtartamra szóló megállapodást javasol megkötni a fenti együttműködés időtartamául. A szerződésben rögzítésre kerül a megvalósulás ütemezett határideje és a beruházás/finanszírozás kérdései.

3. Utasvárók telepítése
Társaságunk vállalja, hogy 2020. évben, a város által javasolt, közösen egyeztetett buszmegállóba, adott esetben a jelenlegi várók helyére esztétikus, tartós kivitelű, ülféüllettel ellátott pavilont telepít. A tervezett berendezés látványterveit és műszaki leírását az 1. sz. mellékletben mutatjuk be.

4. Citylight reklámtáblák
Társaságunk a váróba - azok helyszíni adottságainak függvényében - citylight reklámtáblákat helyez el és azokat reklám-kampányaihoz használja. A citylight reklám felületek után fizetendő, mindenkor érvényben lévő építményadó és a köztérület-foglalási díjat a Publimont Kft. rendszeresen megfizeti. A telepítendő reklámszékért a 2. sz. mellékletben mutatjuk be.

5. Az utasvárók üzemeltetése
Társaságunk a szerződés időtartama alatt vállalja a buszvárók folyamatos üzemeltetését: rendszeres, rendszerű karbantartását, meghibásodás esetén az utasvárók haladéktalan javítását, az utasvárók rendszeres takarítását, szűkség szerint a vadragasztások, graffitik eltávolítását.

Ajánlatunk kedvező elbírálásában bízva,

dr. Fecske Zoltán
ügyvezető

1.sz. melléklet

PUV

utasváró pavilon rendszer

reklámhordozó felülettel



Az acél-üveg szerkezetű utasvárók fő típusaik szerint alakíthatók ki: csak háttalal rendelkező, illetve hat- és oldalfallal egyaránt rendelkező típusok kétféle tedőhnyílási mérettel lehetségesek. Ezekben a típusokon belül a várók tetőzárólagos számú modulból állhatnak, tehát a szélességükkel alkalmazkodni tudnak az igényekhez és az adottságokhoz. A várók üvegábrái reklámhordozó Citylight panelekkel is helyettesíthetők. A várókban padok is létesíthetők, a szerkezet részeként.

Az utasváró vasbeton ponttalapokra befogott, konzolos acélszerkezettel rendelkezik. A háttal síkjában helyezkednek el a zártszelvényű függőleges oszlopok, a két kétfésű tető síkjában pedig az ezekhez hegesztett zártszelvényű gerendák. Az így kialakuló oszlop-gerenda szerkezetek („bitók”) közötti szerkezeti kapcsolatot egyrészt a háttal felső részén, a hátsó oldalon végig futó, egyváltig hajlított esőcsatorna, másrészt az elől végig futó zártszelvényű homlokoldali gerenda biztosítja. Az oldalfalas típus esetén a szélső „bitók” oszlopra megfelelő méretű, egyváltig hajlított konzolok hegesztendők az oldalfal elemének rögzítése céljából. Ahol pad kialakítására van szükség, egyváltig hajlított, padtartó konzolok hegeszthetők fel a közbenső „bitók” oszlopra.

A tetőre kerülő kétfélegű ragasztott-edzett üvegábrák lezárító profilokkal rögzítendők az acélszerkezethez (a „bitók” gerendáira), úgy, hogy az üvegábrák mind a négy oldalukon feltámaszkodnak. A tető vízlevezetését a lejtésben elhelyezett üvegábrák biztosítják, a hátsó oldalon végig futó esőcsatornába vezetve a vizet. Az esőcsatornákból legáltalább két helyen függőleges acélsóvvel vezetendő le a víz, a „bitók” oszlopai mellé rejtett módon.

Az oldal- és háttalakra vagy egyváltig edzett üvegábrák, vagy szabványos méretű reklámhordozó citylight-panelek kerülhetnek. Az üvegábrák és a citylight-panelek rögzítése a háttal és az oldalfal esetében különböző. A háttal (turalati) üvegábrák pontmegfogással rögzítendők az acélszerkezetre (a „bitók” oszlopra), felhegesztett fölékhez. A kisebb méretű oldalfallal üvegábrák (melyek kizárólag az utasvárónak a szembei nézve jobb oldalán helyezkedhetnek el) üvegcsatorna profilokkal rögzítendők az acélszerkezet kinyúló konzoljához. A háttal citylight-panelek közvetlenül az acélszerkezethez (a „bitók” oszlophoz) csavarozandók. Az oldalfallal citylight-panelek (melyek alapesetben az utasvárónak a szembei nézve bal oldalán helyezkedhetnek el) közvetlenül az acélszerkezet kinyúló konzoljához csavarozandók.

Az utasvárók acélszerkezetének színe antracszürke, de kérsre a homlokoldali gerenda ettől eltérő színre festhető. Az oldal- és háttalal üvegábrákra az ászlelhetőséget javító felbalesek kerülnek balesetvédelmi okokból. A tető üvegábrái sötétű föléval vannak ellátva.

Műszaki adatok

méret	PUV-1, PUV-3 (3 modul esetén):	420x160x260 cm
	PUV-2 (3 modul esetén):	420x100x260 cm
szín		RAL 7016 (antracit grey), opcionálisan egyedi színreztett homlokgerenda
fogyasztás		reklámábráa elektromos fogyasztása 40W LED

Utasváró szerkezeti elemek

- Alapcsomk: oszlop-gerendánként: 1db, meiretezett vasbeton alapba helyeztet, a tartószekerezet talajhoz rögzítését szolgáló konzolos horganyzott és szinterezett acélszerkezet.
- Oszlop-gerenda („bitó”): horganyzott és szinterezett zártszelvényű függőleges oszlopok, a kis lejtésű terű síkjában pedig az ezekhez hegesztett zártszelvényű gerendák.
- Homlok gerenda („fésű”): a bitók és az egész váró összetartását szolgáló, elől végig futó zártszelvényű, horganyzott és szinterezett szerkezeti elem.
- Vízvezető rendszer: a hátsó oldalon végig futó, egyedileg hajlíkott, horganyzott és szinterezett szerkezeti elem („esőcsatorna”), melyből a víz legálább két helyen, horganyzott és szinterezett, függőleges acélcsővel vezetenő le, a „bitók” oszlopai mellé rejtett módon.
- Padi: egyenlően hajlíkott, padtartó konzolok hegeszthetők fel a közpense „bitók” oszlopaikra. Utófelület: gyalút / pácolt borov / fenyő
- Leszortó profilok: alumínium sínek, melyekkel az üvegtáblák az acélszerkezethez (bitókhoz) rögzítendők, úgy, hogy mind a négy oldalukon feltámaszkodnak.
- Cihylight: PUV-1 (pus esetén a váró hosszengelyére merőlegesen, a bal szélső bitóra hegesztett konzolos szerkezetre, PUV-2 és PUV-3 várók esetén a jobb szélső háttárlveg helyére szerelt reklámvitrt
- Oldalüvegek: 8mm edzett, furatolt biztonsági üveg láthatósági csikkal
- Tető: 5+5mm ragasztott üveg, vagy polikarbonat solar system
- Segédalkatrészek: az üvegek rögzítésére szolgáló alátétek, szortó elemek, tömítések és a hozzájuk tartozó kötőelemek.

LÁTÁNYTERVEK, RAJZOK

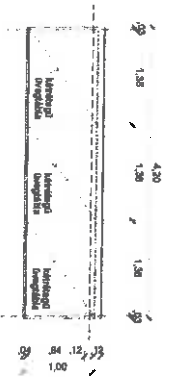
PUV-1 változat

három oldalról védelmet nyújtó alapmodell



PUV-3 vízfazat

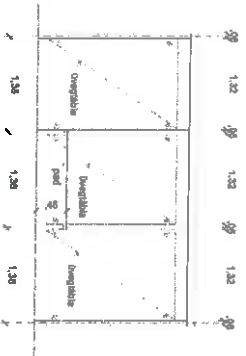
széles tetővel, oldalfalak nélküli a jobb megközelíthetőség miatt



FELÜLNÉZET



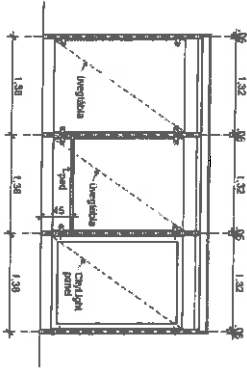
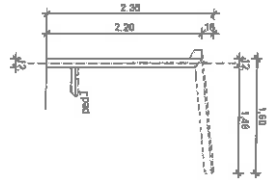
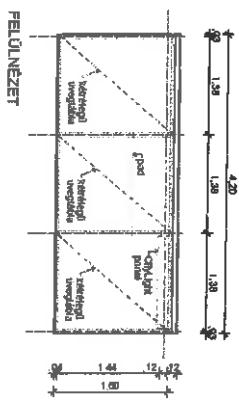
BAL OLDALI NÉZET



ELÜLNÉZET



**A váró modulok szerkezetéből adódó,
speciális igényeket kielégítő megoldások**



1 modulós PUV-1 váró



2 modulós PUV-1 váró



PUV-1 váró két citylight vitrinnel



2 modulós PUV-2 váró



4 modulós PUV-2 váró



Megvalósult buszvárók



Szigetszentmiklós, Petőfi ut

- Békéscsaba
- Békéshely
- Debrecen
- Eger
- Győr
- Kaposvár
- Kecskemét
- Miskolc
- Nyíregyháza
- Pécs
- Székesfehérvár
- Szeged
- Szécsény
- Székelykeresztúr
- Székelyudvarhely
- Szolnok
- Szombathely
- Tatabánya
- Veszprém
- Zalaegerszeg



Szigetszentmiklós, Csepeli út

Publiment Média és Kommunikációs Kft.
 1125 Budapest, Bartók Béla út 112.
 Tel: +36 (0) 1 469 2222 Fax: +36 (0) 1 469 2223
www.publiment.hu

- Békéscsaba
- Budapest
- Debrecen
- Eger
- Győr
- Kaposvár
- Kecskemét
- Miskolc
- Nyíregyháza
- Pécs
- Székesfehérvár
- Szeged
- Szécsény
- Székelykeresztúr
- Székelyudvarhely
- Szolnok
- Szombathely
- Tatabánya
- Veszprém
- Zalaegerszeg



Debrecen, Rakovszky Dániel út

Publiment Média és Kommunikációs Kft.
 1125 Budapest, Bartók Béla út 112.
 Tel: +36 (0) 1 469 2222 Fax: +36 (0) 1 469 2223
www.publiment.hu

- Békéscsaba
- Budapest
- Debrecen
- Eger
- Győr
- Kapósva
- Kecskemét
- Miskolc
- Nyíregyháza
- Pécs
- Salgotarján
- Szeged
- Székesváros
- Szombathely
- Tatabánya
- Vasvár
- Zalaegerszeg



Szigetszentmiklos, Bajcsy-Zsilinszky ut

Publimont Hirdetésszervező Kft
 H-1022 Budapest, Törökvesz út 39/a
 T: +36 (1) 488 8440 F: +36 (1) 488 8447
 E: www.publimont.hu

- Békéscsaba
- Budapest
- Debrecen
- Eger
- Győr
- Kapósva
- Kecskemét
- Miskolc
- Nyíregyháza
- Pécs
- Salgotarján
- Szeged
- Székesváros
- Szombathely
- Tatabánya
- Vasvár
- Zalaegerszeg



Sopron, Juharfa utcai buszvégállomás

Publimont Hirdetésszervező Kft
 H-1022 Budapest, Törökvesz út 39/a
 T: +36 (1) 488 8440 F: +36 (1) 488 8447
 E: www.publimont.hu



Sopron, Balfi út

- Bécsaszék
- Budapest
- Debrecen
- Eger
- Győr
- Kaposvár
- Kisvárd
- Miskolc
- Nyíregyháza
- Pécs
- Salgótarján
- Szeged
- Székesfehérvár
- Szolnok
- Szombathely
- Tatabánya
- Veszprém
- Zalaegerszeg

Publimont Hungária Kft.
 1078 Budapest, Fehérvári út 149.
 Tel: +36 (0) 20 900 8000
www.publimont.hu



Nyíregyháza, az önkormányzat kérésére egyedi színezettel

- Bécsaszék
- Budapest
- Debrecen
- Eger
- Győr
- Kaposvár
- Kisvárd
- Miskolc
- Nyíregyháza
- Pécs
- Salgótarján
- Szeged
- Székesfehérvár
- Szolnok
- Szombathely
- Tatabánya
- Veszprém
- Zalaegerszeg

Publimont Hungária Kft.
 1078 Budapest, Fehérvári út 149.
 Tel: +36 (0) 20 900 8000
www.publimont.hu



Nyíregyháza, speciális méretű váró

- Békéscsaba
- Budapest
- Debrecen
- Eger
- Győr
- Kaposvár
- Kecskemét
- Miskolc
- Nyíregyháza
- Pécs
- Salgótarján
- Szeged
- Székesfehérvár
- Szolnok
- Szombathely
- Tatabánya
- Veszprém
- Zalaegerszeg

Publimont Hírvirág utca 9-11.
 1052 Budapest, Magyarország
 T: +36 (0) 20 489 8800 F: +36 (0) 20 489 8807
 E: www.publimont.hu



Budapest, XVIII. kerület

- Békéscsaba
- Budapest
- Debrecen
- Eger
- Győr
- Kaposvár
- Kecskemét
- Miskolc
- Nyíregyháza
- Pécs
- Salgótarján
- Szeged
- Székesfehérvár
- Szolnok
- Szombathely
- Tatabánya
- Veszprém
- Zalaegerszeg

Publimont Hírvirág utca 9-11.
 1052 Budapest, Magyarország
 T: +36 (0) 20 489 8800 F: +36 (0) 20 489 8807
 E: www.publimont.hu



Debrecen, Füredi út

- Békéscsaba
- Budapest
- Debrecen
- Eger
- Győr
- Kaposvár
- Kecskemét
- Miskolc
- Nagykanizsa
- Pécs
- Salgotarján
- Szeged
- Székesfehérvár
- Szolnok
- Szombathely
- Tatabánya
- Veszprém
- Zalaegerszeg

Publimont Hirdetlésszervező Kft.
 H-1022 Budapest, Törökvesz út 30/a
 T: +36 (1) 488 8440 F: +36 (1) 488 8447
 E: www.publimont.hu



Debrecen, Széchenyi utca - speciális méretű váró

- Békéscsaba
- Budapest
- Debrecen
- Eger
- Győr
- Kaposvár
- Kecskemét
- Miskolc
- Nagykanizsa
- Pécs
- Salgotarján
- Szeged
- Székesfehérvár
- Szolnok
- Szombathely
- Tatabánya
- Veszprém
- Zalaegerszeg

Publimont Hirdetlésszervező Kft.
 H-1022 Budapest, Törökvesz út 30/a
 T: +36 (1) 488 8440 F: +36 (1) 488 8447
 E: www.publimont.hu

Eurobau *GLASS CITY* citylight berendezés



publmon 

A legkorszerűbb jelenleg gyártott citylight vitrin, amely teljes frontfelületén üvegezett és LED-es belső világítással rendelkezik. A hirdetéshordozó bevásárló központokban, benzinkutakon, aluljárókban, ill. közterületen önmagában, vagy utasváró fülkéhez szerelve helyezhető el. Szekrényszerű kiképzése lehetővé teszi, hogy egy vagy mindkét oldalára plakátot lehessen elhelyezni, belső megvilágítása pedig akár 0-24 órás üzemeltetést tesz lehetővé



A vitrin 1 vagy 2 db 1160 x 1720 mm-es "EURO" szabványméretű CITY-LIGHT poszter befogadására alkalmas.

Jellemzők:

Natúr eloxált alumínium szerkezet: tok és felfelé nyíló szárnyprofil, amibe fém csatokkal és körbe tömítéssel rögzített van rögzítve az üveg. Az ajtó gázrugós kitémasztóval rendelkezik.

Zárhatósága csappantyús megoldású, egyedi kulccsal. A szerkezetben

beasztós plexitartóval rögzíthető opál plexi. A hátfala nyers alumínium lemezből van kialakítva.

Debrecen
Eger
Győr
Kaposvár
Miskolc
Nyíregyháza
Pécs
Szeged
Székesfehérvár
Tatabánya
Veszprém

Technikai paraméterek:



befoglaló méret:
1340x1870x129 mm
üvegezés: 5 mm ESG edzett
festés: Ral 9005 Glasjet
világítás: 6 db Tetra Edge LED
panel (24V)
fogyasztás: 40 W



- Bérecsana
- Budapest
- Győr
- Kaposvár
- Kecskemét
- Miskolc
- Nyregyháza
- Pécs
- Tatabánya
- Szeged
- Székesfehérvár
- Székely
- Szombathely
- Tatabánya
- Veszprém
- Zalaegerszeg

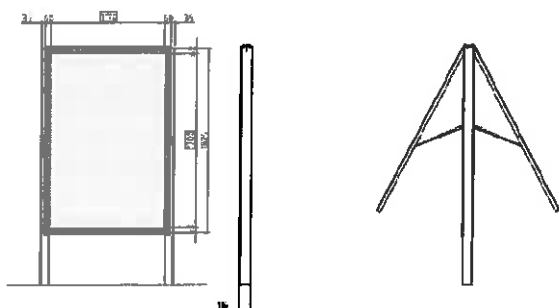
Publiment Hirdetésszervező Kft
H-1022 Budapest, Törökvesz út 30/a
T +36 (1) 488 8440 P +36 (1) 488 8447
E www.publiment.hu

Műszaki leírás:

Az acél- és alumíniumszerkezet üzemben előre gyártva készül. A helyszínen kizárólag a csavaros összeszerelést kell elvégezni. Ez a megoldás eredményezi felületképzések igényes megvalósíthatóságát. Az acélszerkezet felületkezelte, alapozása és festése szintén üzemben előre gyártva készül.

A szekrény alumínium profilból van kialakítva, ehhez csatlakoznak igény szerint egy oldalt vagy kétoldalt felhajtható, vagy oldalra nyíló ajtók, vagy keretes kinyíló- egy oldalról plakátolható- szerkezetek. Az ajtók mögött található a plakáttartók, melyek rugós, görgős vagy ferdepályás szorítással rögzítik a plakátot. Az ajtókat felhajtott állapotukban gázrugós kitémasztók tartják stabil helyzetben. Kitémasztási szög: kb 45°. Az ajtók speciális kulccsal zárhatók az illetéktelen nyitás megakadályozása érdekében. Az ajtók és a szekrény profiljai úgy vannak kialakítva és tömítve, hogy a szekrénybe csapadék nem tud bejutni. A szekrényen belül került elhelyezésre az alacsony energia igényű, LED-es rendszerű világítás.

Alapozás: A helyszíni adottságok függvényében a szerkezet alapozásánál kétfajta eljárás jöhet szóba. Abban az esetben, amennyiben az építmény telepítése jó minőségű, meglévő járdára történik, akkor a láb két oszlopának talajhoz rögzítése lábanként 4 db járdába fúrt dübellel történhet. Amennyiben a betonozott aljzat nem kellő minőségű (minimum C 12), illetve, ha a szerkezetet termett talajra kell elhelyezni, az oszlopokat beton anyagú pontalapokra kell rögzíteni. A 200 mm átmérőjű fúrt pontalapok szükséges mélysége 800 mm. A lábazatot alumíniumlemezből hajlított szoknyalemez fedheti. Fali elhelyezésnél a rögzítés a hátlemez erősített pontjain keresztül 4-8 db 10/150 méretű átmenő dübellel történik.



- Békéscsaba
- Budapest
- Győr
- Kaposvár
- Kecskemét
- Miskolc
- Nyregyháza
- Pécs
- Tatabánya
- Szeged
- Székesfehérvár
- Székely
- Szombathely
- Tatabánya
- Veszprém
- Zalaegerszeg

Publiment Hirdetésszervező Kft
H-1022 Budapest, Törökvesz út 30/a
T +36 (1) 488 8440 P +36 (1) 488 8447
E www.publiment.hu